

# Cabinet Jaffré & Baraton

50 rue Saint Nicolas – BP 70140 - 49414 SAUMUR CEDEX

02 41 67 23 43 – 06 81 95 23 48



Mail : [info@agence-jaffre-baraton.fr](mailto:info@agence-jaffre-baraton.fr) – Site : [www.agence-jaffre-baraton.com](http://www.agence-jaffre-baraton.com)  
Conseils – Estimations Gratuites (moins de 15 kms)

Rc Saumur n° 901 024 844 – RCP : AXA SAUMUR  
Carte Professionnelle n°CPI 4903 2021 000 000 003



Cette fiche ne peut en aucun cas constituer un document contractuel.

## BAGNEUX (proximité commerces)

Réf. 006



### Maison ancienne avec petit jardin clos de murs Proche tous commerces

Rez de chaussée : entrée avec grand placard 7 m<sup>2</sup>, séjour-salon 45 m<sup>2</sup> avec cheminée, cuisine aménagée et équipée 13 m<sup>2</sup>, dégagement avec escalier 4 m<sup>2</sup>, salle d'eau/WC 4,50 m<sup>2</sup> (installation pour machine à laver).

Premier étage : lingerie 4,65 m<sup>2</sup>, couloir 4,50 m<sup>2</sup>, salle de bains 11 m<sup>2</sup> avec baignoire, douche, lavabo double et placard, 2 chambres (10,30 m<sup>2</sup> et 20 m<sup>2</sup> avec grand placard), WC.

Deuxième étage : 3 chambres mansardées (9 m<sup>2</sup> - 9,50 m<sup>2</sup> et 14,50 m<sup>2</sup>), salle d'eau/WC 6 m<sup>2</sup>.

Dépendances : garage 33 m<sup>2</sup> avec grenier au-dessus, débarras 4 m<sup>2</sup>. 2 caves voutées sous la maison.

Chauffage central au gaz de ville (consommation EDF/GDF environ 1 900 €/an). Menuiseries PVC double. Interphone au 1<sup>er</sup> et 2<sup>ème</sup> étage. Volets roulants électriques sur la majorité des ouvertures. Maison reliée à la fibre.

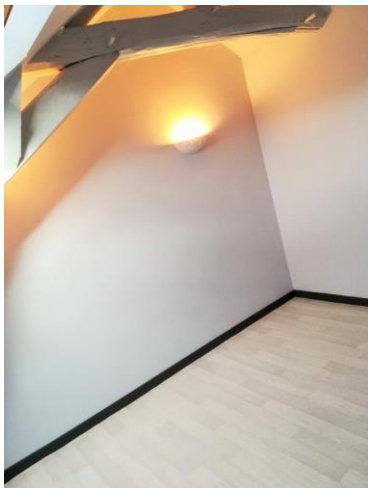
Taxe foncière : 1 010 € en 2019.

**Prix de vente honoraires d'agence inclus : 399 900 €**

**Prix de vente hors honoraires d'agence : 390 000 €**

**Honoraires : 2,538 % TTC du prix net vendeur, charge acquéreur**





### Consommations annuelles par énergie

Obtenues au moyen des factures d'énergie du logement des années 2020-2019-2018, prix des énergies indexés au 15 Août 2015. Le présent diagnostic de performance énergétique a été enregistré sur le site de l'ADEME sous le numéro : 2049V2001317N

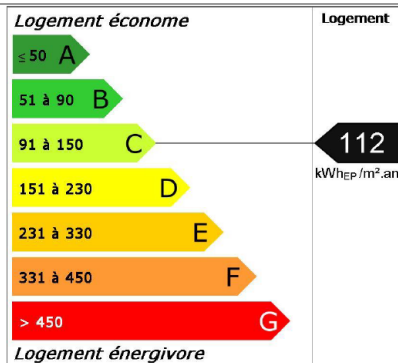
	Moyenne annuelle des consommations	Consommations en énergies finales	Consommations en énergie primaire	Frais annuels d'énergie
	détail par énergie dans l'unité d'origine	détail par énergie et par usage en kWh <sub>EP</sub>	détail par usage en kWh <sub>EP</sub>	
Chauffage et Eau chaude sanitaire	Facture Gaz Naturel kWh PCS: 18626 / Facture Electrique kWh: 3050	Electricité : 3 050 kWh <sub>EP</sub> Gaz Naturel : 16 780 kWh <sub>EP</sub>	24 649 kWh <sub>EP</sub>	1 403 €
CONSUMATION D'ENERGIE POUR LES USAGES RECENSÉS		Electricité : 3 050 kWh <sub>EP</sub> Gaz Naturel : 16 780 kWh <sub>EP</sub>	24 649 kWh <sub>EP</sub>	1 730 € (abonnement de 327 € inclus)

### Consommations énergétiques

(en énergie primaire)

Pour le chauffage, la production d'eau chaude sanitaire et le refroidissement

Consommation réelle : 112 kWh<sub>EP</sub>/m<sup>2</sup>.an



### Émissions de gaz à effet de serre

(GES)

Pour le chauffage, la production d'eau chaude sanitaire et le refroidissement

Estimation des émissions : 19 kg<sub>eqCO2</sub>/m<sup>2</sup>.an

